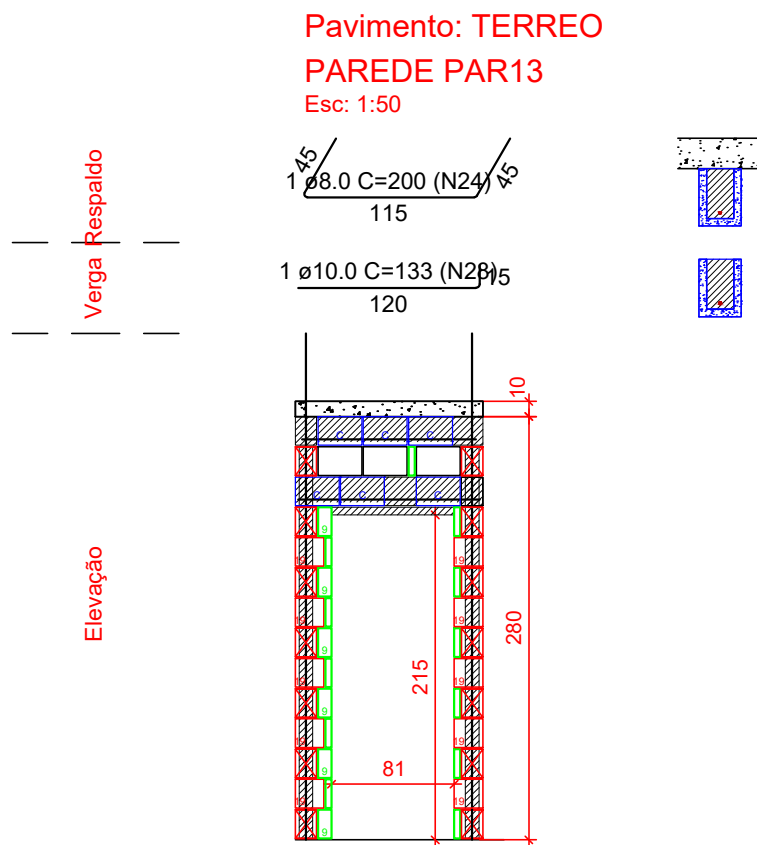
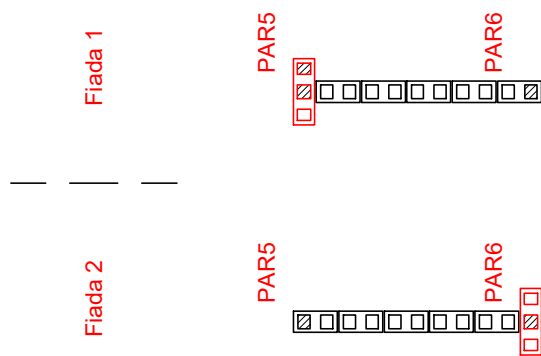


Lista de materiais					
Argamassas e Grautes					
Argamassa de assentamento	4MPa	0.07 m³			
Graute	25MPa	0.05 m³			
Blocos cerâmicos (Parede vazada)					
Família 14x29x19 (4,5MPa)					
Canaleta (14x29x19)		4 pç			
Inteiro (14x29x19)		64 pç			
Meio bloco (14x14x19)		1 pç			

Relação do aço

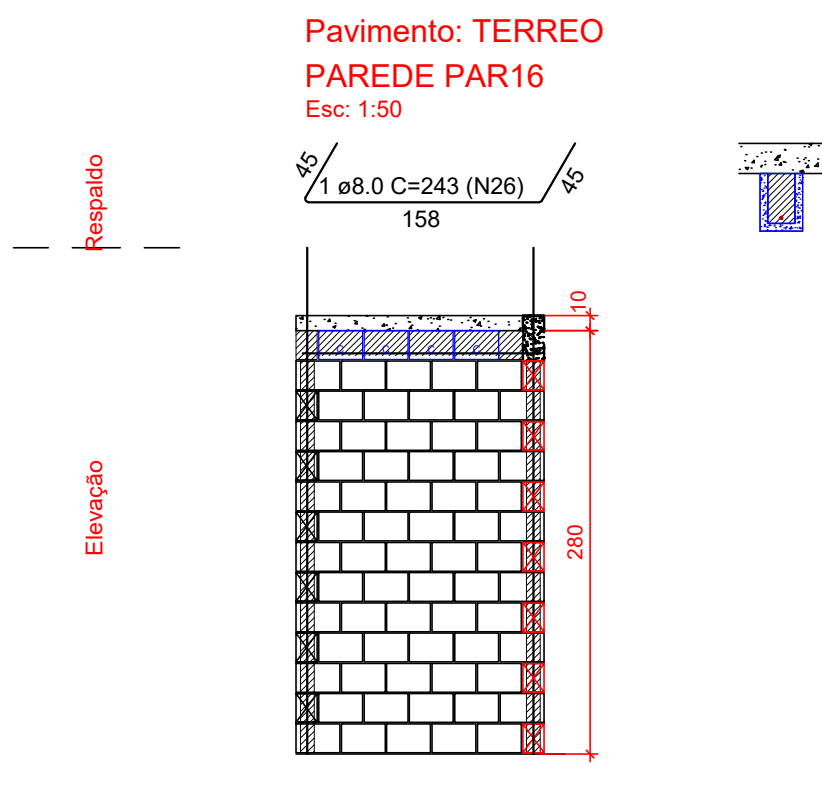
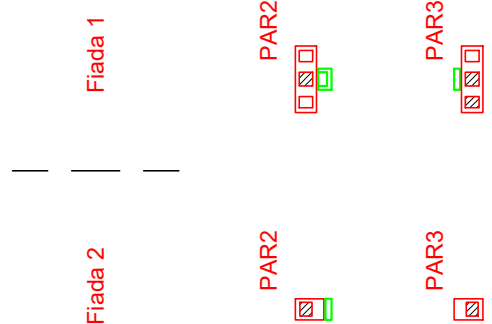
AÇO	N	DIAM (mm)	QUANT	C.UNIT (cm)	C.TOTAL (cm)
CA50	19	8.0	1	240	240



Lista de materiais					
Argamassas e Grautes					
Argamassa de assentamento	4MPa	0.02 m³			
Graute	25MPa	0.06 m³			
Blocos cerâmicos (Parede vazada)					
Família 14x29x19 (4,5MPa)					
Canaleta (14x29x19)		8 pç			
Contrafiamento compensador (14x19x19)		10 pç			
Inteiro (14x29x19)		3 pç			
Pastilha (14x04x19)		12 pç			
Pastilha (14x09x19)		6 pç			

Relação do aço

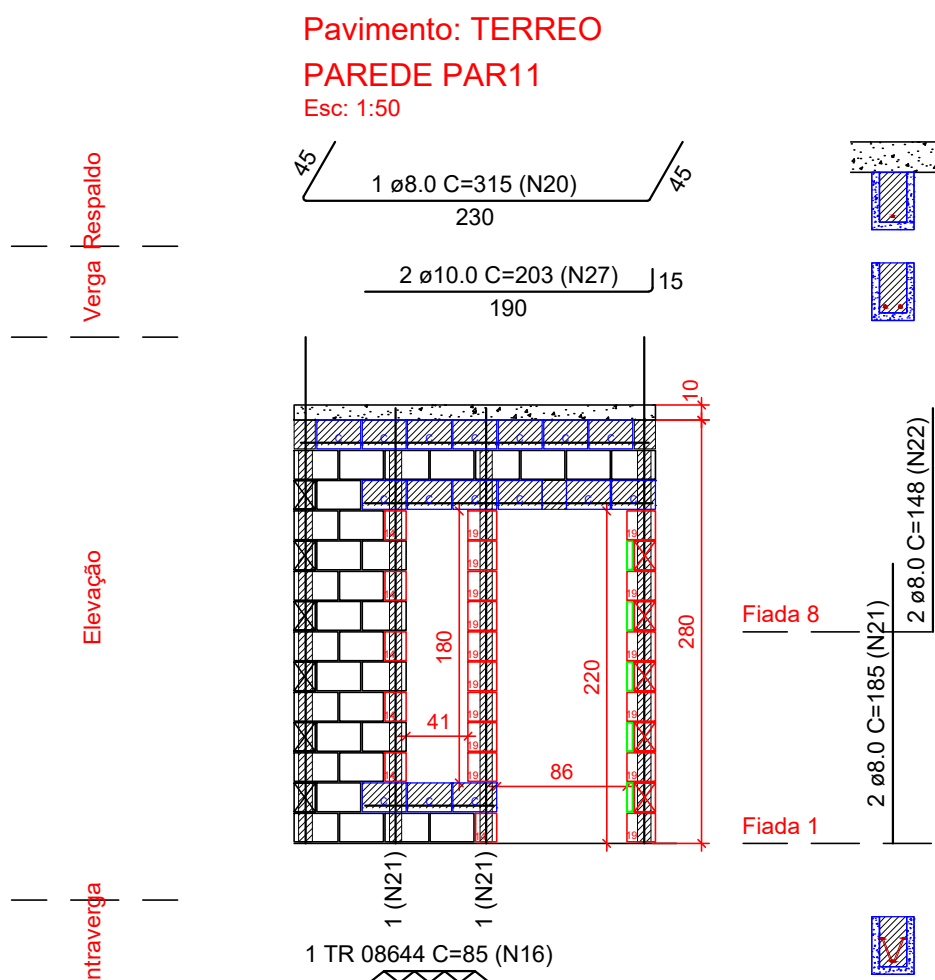
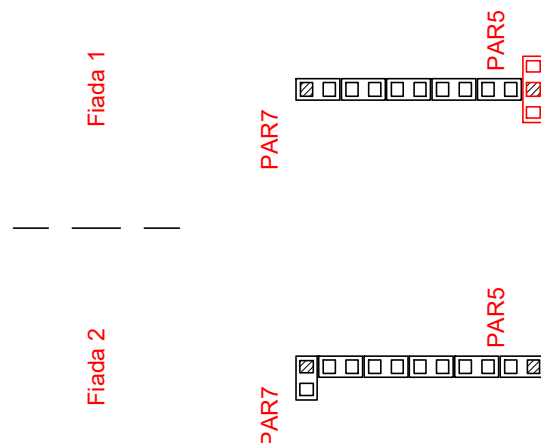
AÇO	N	DIAM (mm)	QUANT	C.UNIT (cm)	C.TOTAL (cm)
CA50	24	8.0	1	200	200
CA50	28	10.0	1	133	133



Lista de materiais					
Argamassas e Grautes					
Argamassa de assentamento	4MPa	0.07 m³			
Graute	25MPa	0.04 m³			
Blocos cerâmicos (Parede vazada)					
Família 14x29x19 (4,5MPa)					
Canaleta (14x29x19)		4 pç			
Inteiro (14x29x19)		65 pç			

Relação do aço

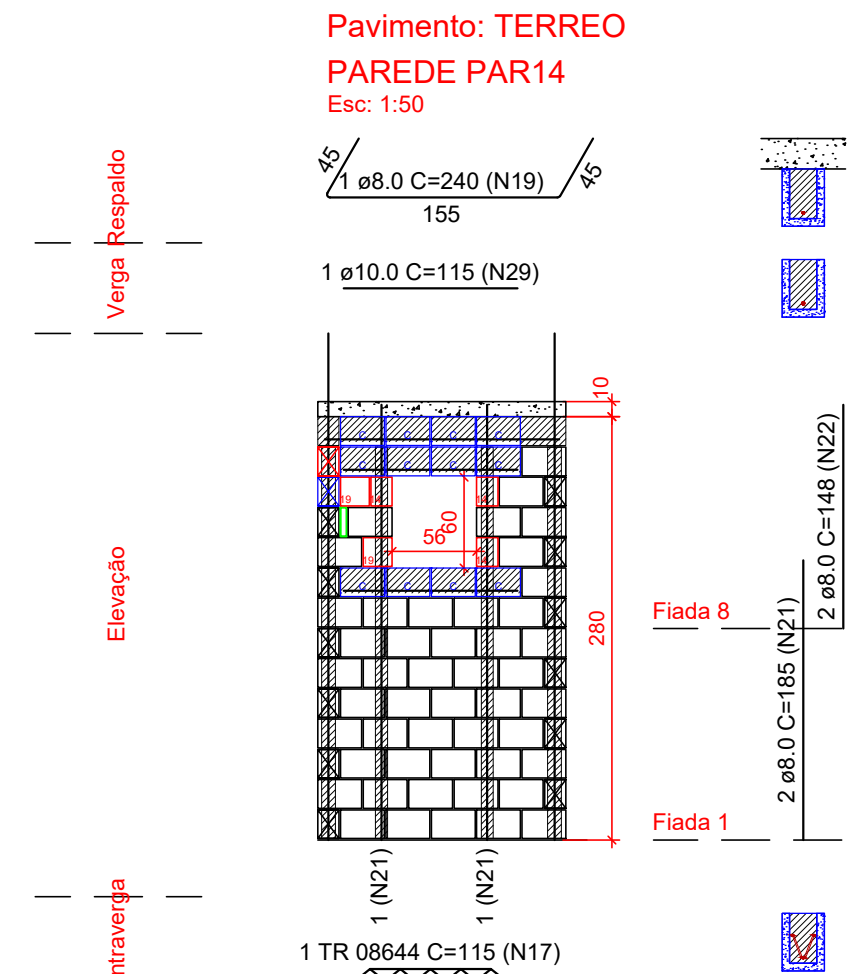
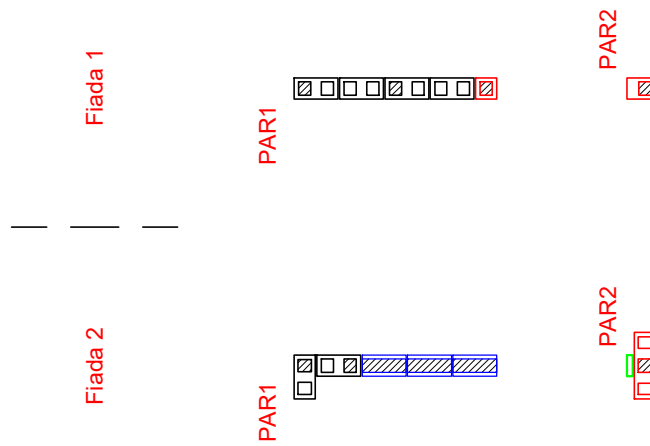
AÇO	N	DIAM (mm)	QUANT	C.UNIT (cm)	C.TOTAL (cm)
CA50	26	8.0	1	243	243



Lista de materiais					
Argamassas e Grautes					
Argamassa de assentamento	4MPa	0.06 m³			
Graute	25MPa	0.14 m³			
Blocos cerâmicos (Parede vazada)					
Família 14x29x19 (4,5MPa)					
Canaleta (14x29x19)		16 pç			
Contrafiamento compensador (14x19x19)		15 pç			
Inteiro (14x29x19)		32 pç			
Meio bloco (14x14x19)		6 pç			
Pastilha (14x04x19)		5 pç			

Relação do aço

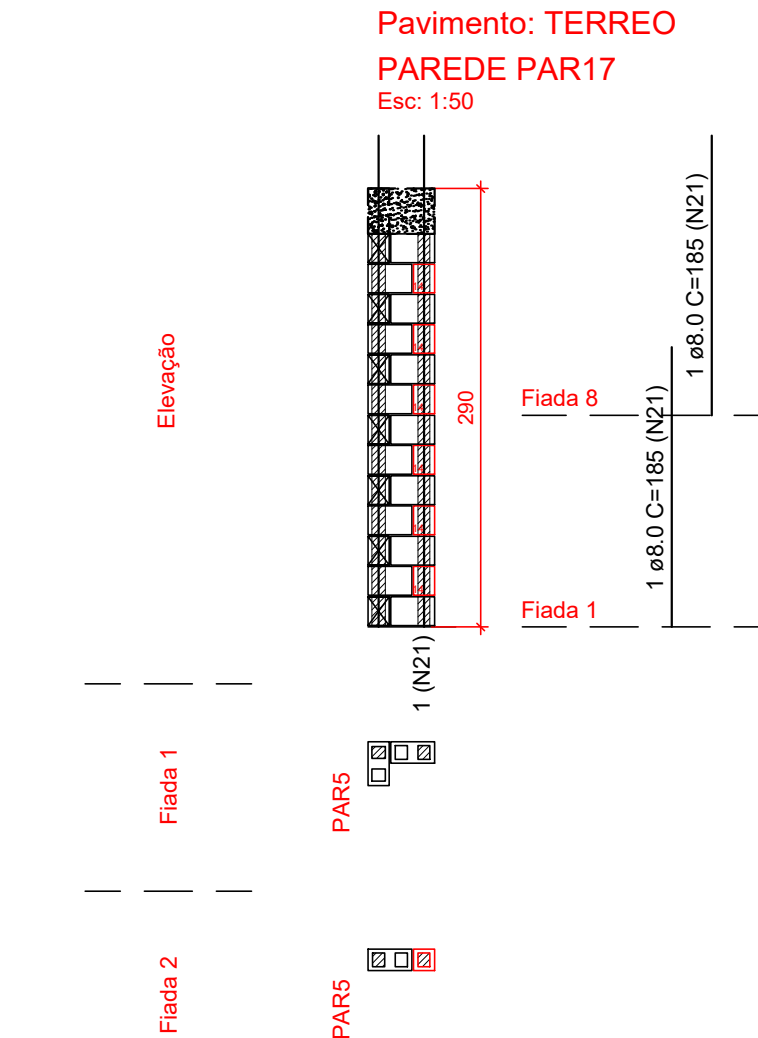
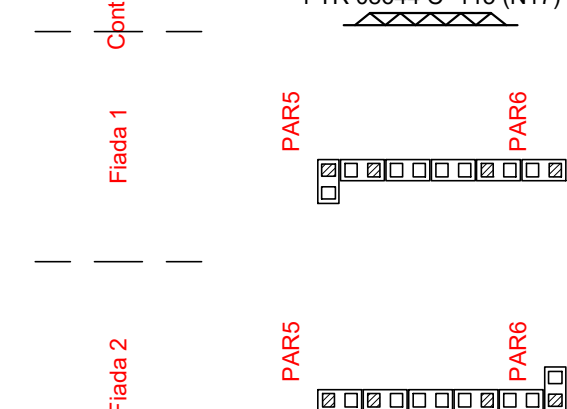
AÇO	N	DIAM (mm)	QUANT	C.UNIT (cm)	C.TOTAL (cm)
CA60	16	TR 08644	1	85	85
CA50	20	8.0	1	315	315
	21	8.0	2	185	370
	22	8.0	2	148	296
	27	10.0	2	203	406



Lista de materiais					
Argamassas e Grautes					
Argamassa de assentamento	4MPa	0.06 m³			
Graute	25MPa	0.12 m³			
Blocos cerâmicos (Parede vazada)					
Família 14x29x19 (4,5MPa)					
Canaleta (14x29x19)		12 pç			
Contrafiamento compensador (14x19x19)		2 pç			
Inteiro (14x29x19)		48 pç			
Meio bloco (14x14x19)		3 pç			
Pastilha (14x04x19)		1 pç			

Relação do aço

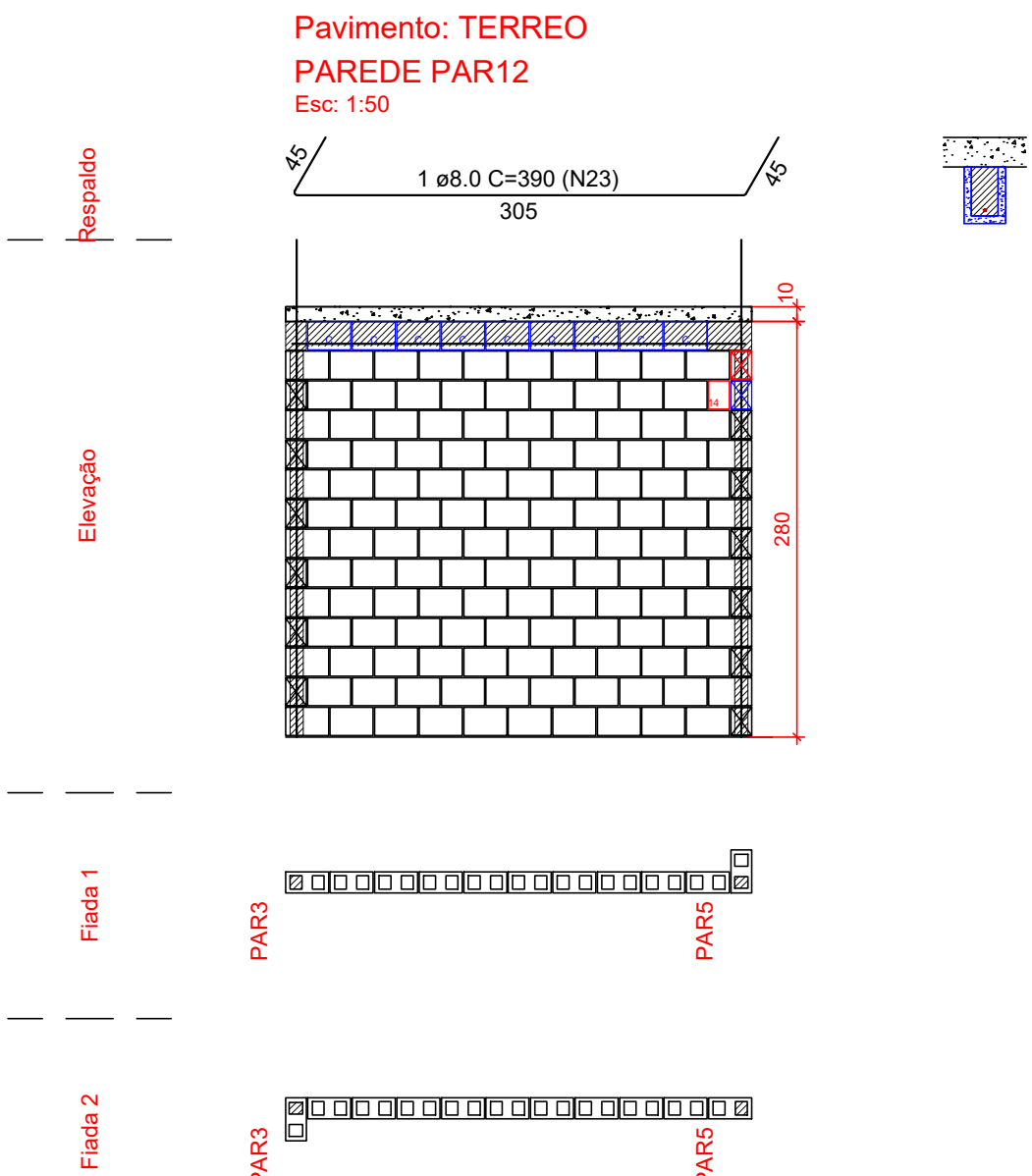
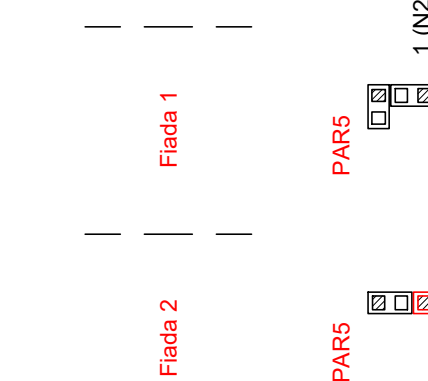
AÇO	N	DIAM (mm)	QUANT	C.UNIT (cm)	C.TOTAL (cm)
CA60	17	TR 08644	1	115	115
CA50	19	8.0	1	240	240
	21	8.0	2	185	370
	22	8.0	2	148	296
	29	10.0	1	115	115



Lista de materiais					
Argamassas e Grautes					
Argamassa de assentamento	4MPa	0.01 m³			
Graute	25MPa	0.03 m³			
Blocos cerâmicos (Parede vazada)					
Família 14x29x19 (4,5MPa)					
Inteiro (14x29x19)		13 pç			
Meio bloco (14x14x19)		6 pç			

Relação do aço

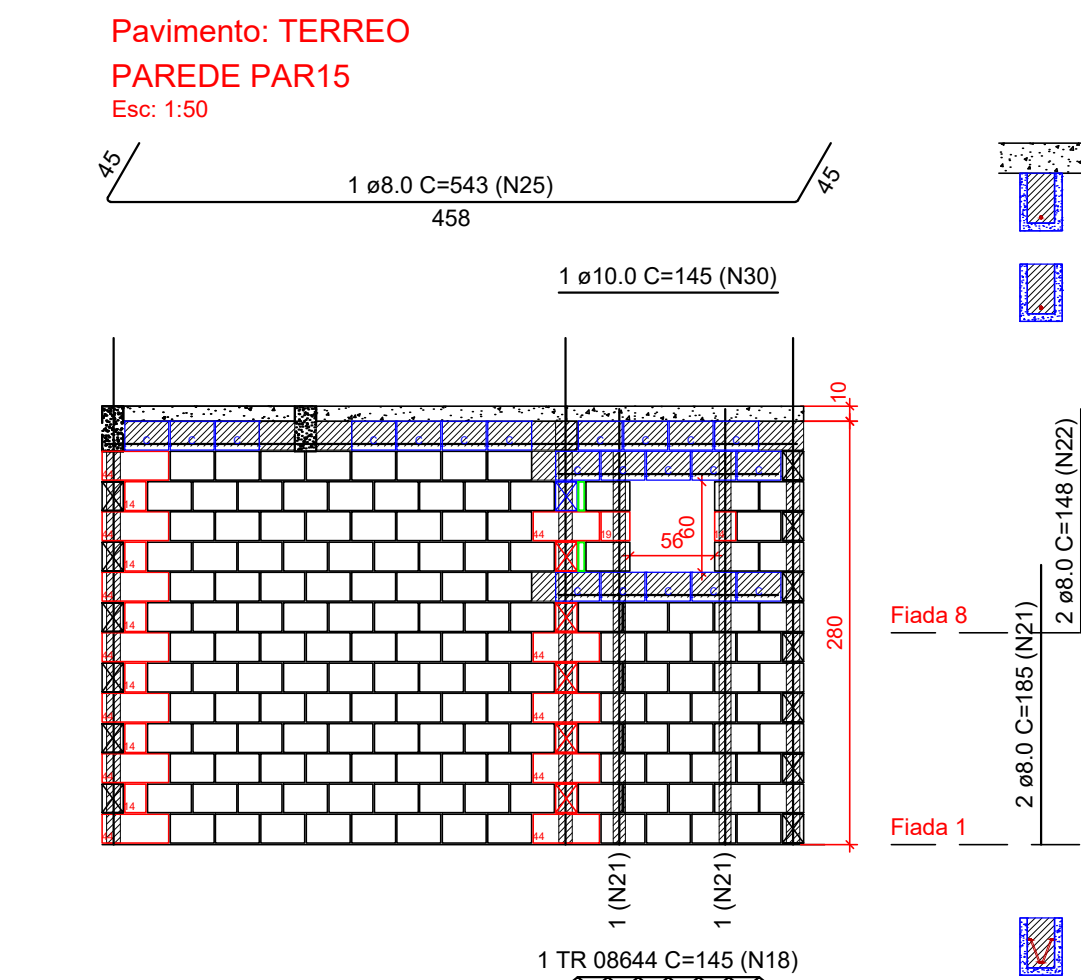
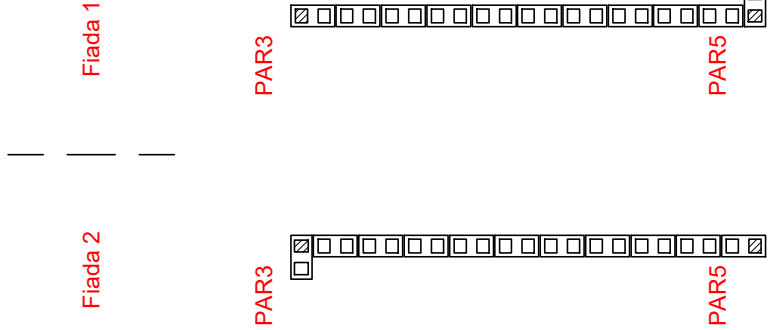
AÇO	N	DIAM (mm)	QUANT	C.UNIT (cm)	C.TOTAL (cm)
CA50	21	8.0	2	185	370



Lista de materiais					
Argamassas e Grautes					
Argamassa de assentamento	4MPa	0.13 m³			
Graute	25MPa	0.07 m³			
Blocos cerâmicos (Parede vazada)					
Família 14x29x19 (4,5MPa)					
Canaleta (14x29x19)		9 pç			
Inteiro (14x29x19)		129 pç			
Meio bloco (14x14x19)		1 pç			

Relação do aço

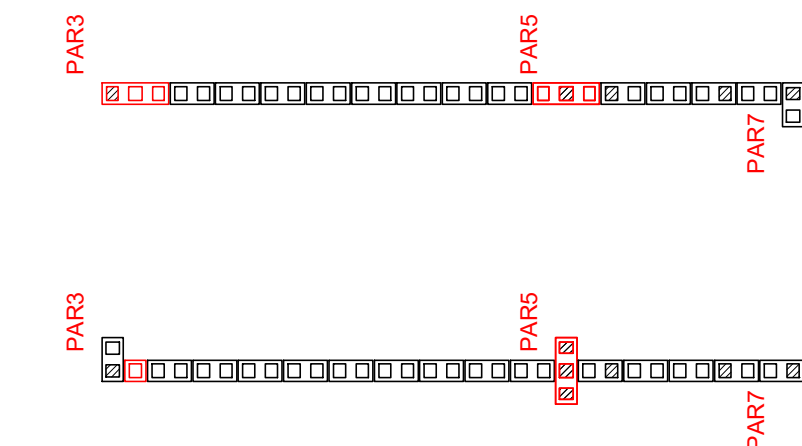
AÇO	N	DIAM (mm)	QUANT	C.UNIT (cm)	C.TOTAL (cm)
CA50	23	8.0	1	390	390



Lista de materiais					
Argamassas e Grautes					
Argamassa de assentamento	4MPa	0.19 m³			
Graute	25MPa	0.19 m³			
Blocos cerâmicos (Parede vazada)					
Família 14x29x19 (4,5MPa)					
Canaleta (14x29x19)		21 pç			
Contrafiamento "T" (14x44x19)		12 pç			
Contrafiamento compensador (14x19x19)		1 pç			
Inteiro (14x29x19)		153 pç			
Meio bloco (14x14x19)		7 pç			
Pastilha (14x04x19)		2 pç			

Relação do aço

AÇO	N	DIAM (mm)	QUANT	C.UNIT (cm)	C.TOTAL (cm)
CA60	18	TR 08644	1	145	145
CA50	25	8.0	1	543	543
	21	8.0	2	185	370
	22	8.0	2	148	296
	30	10.0	1	145	145



PROPRIETÁRIA	DUQUE DU L'EST PROJETO DE ALVENARIA ESTRUTURAL CASA DUPLEX INVERTIDA - TÉRREO ELEVÇÕES - PAR10 A PAR17			
	Nº DA FOLHA	REVISÃO	DATA	ESCALA
LOCALIZAÇÃO	03/10 00 DEZEMBRO/2022 INDICADA			
	VCA Construtora Ltda - ME			
DOCUMENTO	ESTRADA MUNICIPAL, S/N GLEBA B, FAZENDA REDENÇÃO BARRIO UNIVERSIDADE - VITÓRIA DA CONQUISTA BA			
	DULEST-ALV-CASADUPLEXIN-PE-03-R00			